

# Merinolandschaf

<b>81</b>	<b>DE 01 15 005 27972 SA-M A</b>				<b>MLS</b>
	männlich		E		18.01.2022
WBE: 7/8/8	WK: I				
ARR/ARR	Linie: K-Linie				
EMF: 150/66,0/407					
Gewicht:	WBE:	Index:	WKL:	Prämie:	
<b>DE 01 15 004 84895 SA-M</b>	[A] E		<b>DE 0109 9646 0135 BY-TK</b>	K [A] E	
WBE: 7/8/8 WK: I			WBE: 6/9/7 WK: I		
ARR/ARR Linie: K-Linie			<b>DE 01 15 004 53626 SA-M</b>	DE011500453626 [A] E	
EMF: 180/65,0/333			WBE: 8/7/7 Fk: 6,1/5/7/7		
ZW 115 R - E 100/103/104 F 97/105/127/102 M -					
<b>DE 01 15 005 28038 SA-M</b>	DE011500528038 [A] D		<b>DE 01 16 201 01281 TH-O</b>	K [A] Z	
WBE: 8/7/7 WK: I Linie: K-Linie			WBE: 7/8/8 WK: I		
Fk: 1,9/1/1/1			<b>DE 01 15 004 10474 SA-M</b>	DE011500410474 [A] E	
			WBE: 8/7/7 Fk: 5,8/5/10/8		
ZW 80 R 102 E 100/81/75 F -/-/- M -					
<b>Züchter und Besitzer:</b> Schäfereibetrieb Mücke GbR, Feldblick 8, 06785 Oranienbaum-Wörlitz/OT Riesigk					

SZ0003

# Merinolandschaf

<b>82</b>	<b>DE 01 15 005 27971 SA-M A</b>				<b>MLS</b>
	männlich		Z		16.01.2022
WBE: 6/7/6		WK: II			
ARR/ARR		Linie: K-Linie			
EMF: 152/68,0/421					
ZW - R - E -/-		F 90/-/- M -			
Gewicht:	WBE:	Index:	WKL:	Prämie:	
<b>DE 01 15 004 84895 SA-M</b>	[A] E		<b>DE 0109 9646 0135 BY-TK</b>	K [A] E	
WBE: 7/8/8 WK: I			WBE: 6/9/7 WK: I		
ARR/ARR Linie: K-Linie			<b>DE 01 15 004 53626 SA-M</b>	DE011500453626 [A] E	
EMF: 180/65,0/333			WBE: 8/7/7 Fk: 6,1/5/7/7		
ZW 115 R - E 100/103/104 F 97/105/127/102 M -					
<b>DE 01 15 004 34960 SA-M</b>	DE011500434960 [A] Z		<b>DE 01 15 004 03745 SA-M</b>	[A] Z	
WBE: 7/8/8 WK: I Linie: P-Linie			WBE: 7/7/7 WK: I		
Fk: 3,0/2/3/3			<b>DE 01 15 004 10411 SA-M</b>	DE011500410411 [A] E	
			WBE: 8/6/7 Fk: 8,2/9/13/13		
ZW 82 R 111 E 94/83/87 F 89/-/- M -					
<b>Züchter und Besitzer:</b> Schäfereibetrieb Mücke GbR, Feldblick 8, 06785 Oranienbaum-Wörlitz/OT Riesigk					

SZ0003

# Merinolandschaf

<b>83</b>	<b>DE 01 15 005 27974 SA-M A</b>				<b>MLS</b>
	männlich		D		16.01.2022
WBE: 6/8/7		WK: I			
ARR/ARR		Linie: K-Linie			
EMF: 152/66,0/408					
<b>Gewicht:</b>	<b>WBE:</b>	<b>Index:</b>	<b>WKL:</b>	<b>Prämie:</b>	
<b>DE 01 15 004 84895 SA-M</b>	[A] E		<b>DE 0109 9646 0135 BY-TK</b>	K [A] E	
WBE: 7/8/8 WK: I			WBE: 6/9/7 WK: I		
ARR/ARR Linie: K-Linie			<b>DE 01 15 004 53626 SA-M</b>	DE011500453626 [A] E	
EMF: 180/65,0/333			WBE: 8/7/7 Fk: 6,1/5/7/7		
ZW 115 R - E 100/103/104 F 97/105/127/102 M -					
<b>DE 01 15 004 73717 SA-M</b>	DE011500473717 [A] E		<b>DE 01 15 003 69321 SA-M</b>	[A] D	
WBE: 7/7/8 WK: I Linie: P-Linie			WBE: 6/7/7 WK: I Prämie: *Ie		
Fk: 5,0/4/7/6			<b>DE 01 15 009 00433 SA-M</b>	DE011500900433 [A] E	
			WBE: 7/8/8 Fk: 5,0/5/7/7		
ZW 89 R 115 E 75/91/89 F -/-/- M -					
<b>Züchter und Besitzer:</b> Schäfereibetrieb Mücke GbR, Feldblick 8, 06785 Oranienbaum-Wörlitz/OT Riesigk					

SZ0003

# Merinolandschaf

<b>84</b>	<b>DE 01 15 005 27973 SA-M A</b>				<b>MLS</b>
	männlich		Z		12.01.2022
WBE: 7/7/8		WK: I			
ARR/ARR		Linie: K-Linie			
EMF: 156/63,0/378					
ZW - R - E -/-		F 86/-/- M -			
Gewicht:	WBE:	Index:	WKL:	Prämie:	
<b>DE 01 15 004 84895 SA-M</b>	[A] E		<b>DE 0109 9646 0135 BY-TK</b>	K [A] E	
WBE: 7/8/8 WK: I			WBE: 6/9/7 WK: I		
ARR/ARR Linie: K-Linie			<b>DE 01 15 004 53626 SA-M</b>	DE011500453626 [A] E	
EMF: 180/65,0/333			WBE: 8/7/7 Fk: 6,1/5/7/7		
ZW 115 R - E 100/103/104 F 97/105/127/102 M -					
<b>DE 01 15 005 28001 SA-M</b>	DE011500528001 [A] E		<b>DE 0109 9646 0135 BY-TK</b>	K [A] E	
WBE: 7/7/7 WK: I Linie: K-Linie			WBE: 6/9/7 WK: I		
Fk: 2,3/2/3/3			<b>DE 01 15 004 73725 SA-M</b>	DE011500473725 [A] Z	
			WBE: 7/8/8 Fk: 5,9/6/10/10		
ZW 103 R 114 E 96/99/95 F 89/-/- M -					
<b>Züchter und Besitzer:</b> Schäferetrieb Mücke GbR, Feldblick 8, 06785 Oranienbaum-Wörlitz/OT Riesigk					

SZ0003

# Merinolandschaf



<b>85</b>	<b>DE 01 16 202 05165 TH-O A</b>			<b>MLS</b>
	männlich		Z	05.01.2022
WBE: 7/8/7	WK: I			
ARR/ARR	Linie: R-Linie			
EMF: 127/67,0/496				
US-EMF: 29.8/7.1				
ZW 102 R - E -/-	F 109/-/109/86 M -			
Gewicht:	WBE:	Index:	WKL:	Prämie:
<b>DE 01 06 104 40454 HE-F</b> [A] Z			<b>DE 01 06 103 39180 HE-F</b> ^ [A] D	
WBE: 8/8/9 WK: I Prämie: +IaRS			WBE: 8/9/8 WK: I Prämie: +Ia +Ib+WS	
ARR/ARR Linie: R-Linie			<b>DE 01 06 103 75388 HE-F</b> [A] Z	
			WBE: 7/8/7 Fk: 6,9/4/7/7	
ZW 80 R 90 E 84/103/119 F 98/29/121/- M -				
<b>DE 01 16 200 31315 TH-O</b> [A] Z			<b>DE 0109 9572 0429 BY-T</b> P [A] E	
WBE: 7/7/8 WK: I			WBE: 7/9/7 WK: I	
ARR/ARR Linie: P-Linie Fk: 5,9/5/9/9			<b>DE 01 16 100 54966 TH-O</b> [A] Z	
			WBE: 6/7/7 Fk: 6,0/5/8/8	
ZW 104 R 101 E 86/98/107 F 109/-/123/- M -				
<b>Züchter und Besitzer:</b> Jens-Uwe Otto, Unterdorf 4, 98530 Rohr				

SZ0003

# Merinolandschaf

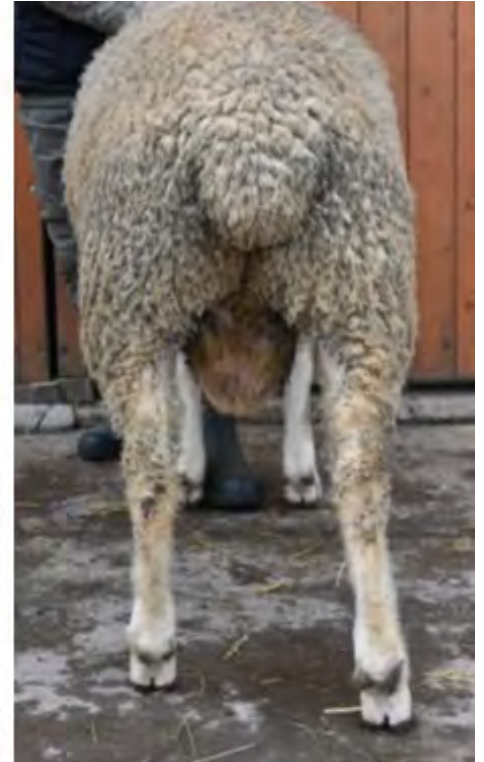


<b>86</b>	<b>SN-HS DE 01 14 005 94154 A</b>			<b>MLS</b>
	männlich		Z	28.12.2021
WBE: 8/8/8	WK: I			
ARR/AHQ	Linie: P-Linie			
EMF: 52/37,5/644				
US-EMF: 24.5/4.2				
ZW 123 R - E -/-	F 116/-/103/121 M -			
Gewicht:	WBE:	Index:	WKL:	Prämie:
<b>SN-HS DE 01 14 004 98761</b> [A] Z			<b>SN-HS DE 01 14 004 45551</b> 557 [A] Z	
WBE: 8/8/8 WK: I			WBE: 8/8/8 WK: I	
ARR/ARR Linie: P-Linie			<b>SN-HS DE 01 14 003 52553</b> [A] E	
EMF: 94/47,0/457			WBE: 7/8/6 Fk: 8,2/8/14/14	
ZW 114 R - E 119/107/106 F 100/-/87/120 M -				
<b>SN-HS DE 01 14 003 52593</b> [A] Z			<b>DE 01 15 001 20615 SA-M</b> DE011500120615 [A] E	
WBE: 8/8/7 WK: I Linie: P-Linie			WBE: 7/8/7 WK: I	
Fk: 6,3/4/7/7			<b>SN-HS DE 01 14 002 76013</b> [A] E	
			WBE: 8/8/8 Fk: 9,0/9/16/16	
ZW 111 R 125 E 109/99/93 F 101/-/97/115 M -				
<b>Züchter und Besitzer:</b> Harald Scholz, Zum alten Bahnhof 7, 04860 Torgau				

SZ0003



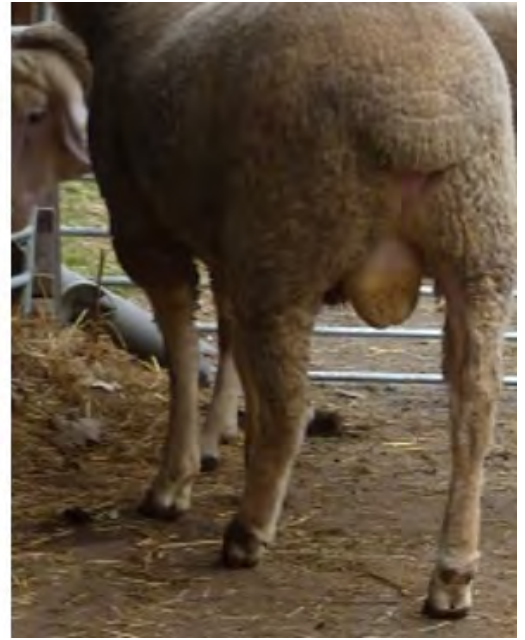
# Merinolandschaf



87	DE 01 15 009 02188 SA-RF A				MLS
	männlich		E		09.12.2021
WBE: 7/8/7	WK: I				
ARR/ARQ	Linie: P-Linie				
EMF: 103/52,0/505/96					
ZW - R - E -/-	F 104/-/- M -				
Gewicht:	WBE:	Index:	WKL:	Prämie:	
<b>DE 01 15 009 01800 SA-RF</b> [A] Z			<b>DE 01 15 009 01699 SA-RF</b> [A] Z		
WBE: 8/8/7 WK: I			WBE: 8/7/7 WK: I		
ARR/ARQ Linie: P-Linie			<b>DE 01 15 009 01707 SA-RF</b> DE011500901707 [A] E		
EMF: 123/63,0/480			WBE: 8/8/8 Fk: 5,5/5/10/9		
ZW 123 R - E 122/98/96 F 126/-/- M -					
<b>SA00011 150530 SA-RF</b> [A] Z			<b>DE 01 15 009 00245 SA-RF</b> DE011500900245 [A] D		
WBE: 8/8/9 WK: I Linie: P-Linie			WBE: 9/8/7 WK: I		
Fk: 7,3/6/9/9			<b>SA00011 029946 SA-RF</b> [A] Z		
			WBE: 7/7/8 Fk: 5,6/5/9/9		
ZW 102 R 105 E 105/104/106 F 90/-/- M -					
<b>Züchter und Besitzer:</b> Rainer Frischbier, Neue Str. 5, 39264 Jütrichau/OT Pakendorf					

SZ0003

# Merinolandschaf

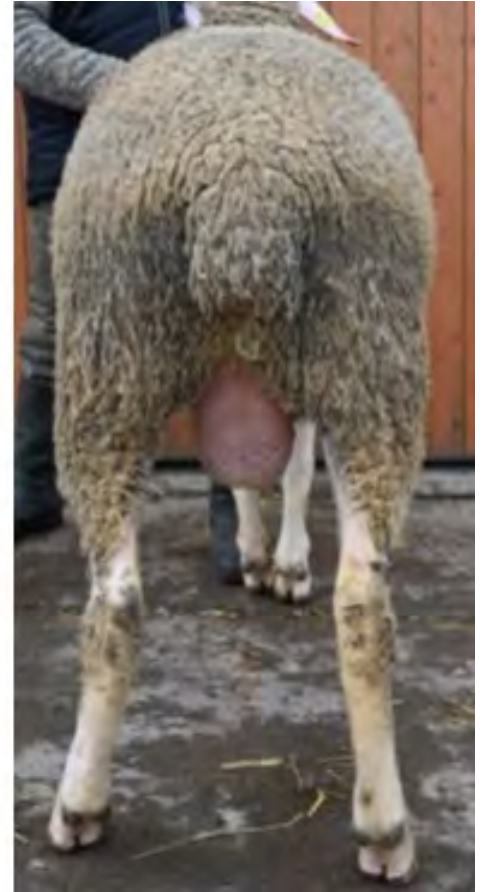


<b>88</b>	<b>SN-HS DE 01 14 005 94151 A</b>				<b>MLS</b>
	männlich		E		30.11.2021
WBE: 8/8/7	WK: I				
ARR/ARQ	Linie: K-Linie				
EMF: 80/55,5/631					
US-EMF: 25.2/6.0					
ZW 111 R - E -/-	F 114/-/103/102 M -				
Gewicht:	WBE:	Index:	WKL:	Prämie:	
<b>DE 01 15 004 84899 SA-M</b>	[A] E		<b>DE 0109 9646 0135 BY-TK</b>	K [A] E	
WBE: 7/7/8 WK: I			WBE: 6/9/7 WK: I		
ARR/ARR Linie: K-Linie			<b>DE 01 15 004 53670 SA-M</b>	DE011500453670 [A] Z	
EMF: 140/57,0/371			WBE: 7/7/7 Fk: 6,2/6/9/9		
ZW 98 R - E 102/99/104 F 79/-/112/94 M -					
<b>SN-HS DE 01 14 004 98817</b>	174466 [A] Z		<b>SN-HS DE 01 14 004 45551</b>	557 [A] Z	
WBE: 8/8/8 WK: I Linie: P-Linie			WBE: 8/8/8 WK: I		
Fk: 5,2/4/5/5			<b>SN-HS DE 01 14 003 09636</b>	[A] Z	
			WBE: 8/7/8 Fk: 6,5/7/11/11		
ZW 116 R 115 E 113/105/107 F 118/-/97/94 M -					
<b>Züchter und Besitzer:</b> Harald Scholz, Zum alten Bahnhof 7, 04860 Torgau					

SZ0003



# Merinolandschaf



<b>89</b>	<b>DE 01 15 009 02192 SA-RF A</b>			<b>MLS</b>
	männlich	Z	25.11.2021	
WBE: 8/8/7	WK: I			
ARR/ARQ	Linie: P-Linie			
EMF: 117/67,0/573/109				
ZW - R - E -/-/ - F 116/-/-/ M -				
Gewicht:	WBE:	Index:	WKL:	Prämie:
<b>DE 01 15 009 01800 SA-RF</b> [A] Z WBE: 8/8/7 WK: I ARR/ARQ Linie: P-Linie EMF: 123/63,0/480 ZW 123 R - E 122/98/96 F 126/-/-/ M -			<b>DE 01 15 009 01699 SA-RF</b> [A] Z WBE: 8/7/7 WK: I <b>DE 01 15 009 01707 SA-RF</b> DE011500901707 [A] E WBE: 8/8/8 Fk: 5,5/5/10/9	
<b>DE 01 15 009 01603 SA-RF</b> DE011500901603 [A] Z WBE: 5/8/8 WK: I Linie: M-Linie Fk: 6,0/6/12/12 ZW 103 R 116 E 71/104/100 F 105/110/99/96 M -			<b>DE 01 15 004 06764 SA-RF</b> [A] Z WBE: 7/7/6 WK: II <b>DE 01 15 009 00223 SA-RF</b> DE011500900223 [A] Z WBE: 8/7/8 Fk: 7,7/6/10/10	
<b>Züchter und Besitzer:</b> Rainer Frischbier, Neue Str. 5, 39264 Jütrichau/OT Pakendorf				

SZ0003

# Merinolandschaf



<b>90</b>	<b>DE 01 15 009 02098 SA-RF A</b>			<b>MLS</b>
	männlich		E	22.11.2021
WBE: 6/8/8	WK: I			
ARR/ARQ	Linie: S-Gründungstier			
EMF: 120/60,0/500/98				
ZW - R - E -/-/-	F 89/-/-/- M -			
Gewicht:	WBE:	Index:	WKL:	Prämie:
<b>DE 01 15 009 01796 SA-RF</b> [A] Z		<b>DE 01 12 102 85918 BB-LV</b> [A] Z		
WBE: 8/8/8 WK: I Prämie: Ic*		WBE: 7/7/7 WK: I		
ARR/ARQ Linie: S-Gründungstier		<b>DE 01 15 009 00645 SA-RF</b> DE011500900645 [A] Z		
EMF: 79/40,0/456/94		WBE: 6/8/8 Fk: 6,0/5/10/9		
ZW 107 R - E 95/98/106 F 93/98/114/108 M -				
<b>DE 01 15 009 01913 SA-RF</b> DE011500901913 [A] E		<b>DE 01 15 009 01700 SA-RF</b> [B] Z		
WBE: 7/7/7 WK: I Linie: M-Linie		WBE: 7/8/1 WK: IV		
Fk: 3,5/2/3/3		<b>DE 01 15 009 01630 SA-RF</b> DE011500901630 [A] Z		
		WBE: 8/7/7 Fk: 2,9/2/3/3		
ZW 63 R 107 E 76/74/60 F 91/-/-/- M -				
<b>Züchter und Besitzer:</b> Rainer Frischbier, Neue Str. 5, 39264 Jütrichau/OT Pakendorf				

SZ0003

# Merinolandschaf



<b>91</b>	<b>DE 01 15 009 02099 SA-RF A</b>			<b>MLS</b>
	männlich		Z	17.11.2021
WBE: 8/7/7	WK: I			
ARR/ARQ	Linie: S-Gründungstier			
EMF: 125/64,0/512/101				
ZW - R - E -/-/-	F 100/-/-/- M -			
Gewicht:	WBE:	Index:	WKL:	Prämie:
<b>DE 01 15 009 01796 SA-RF</b> [A] Z			<b>DE 01 12 102 85918 BB-LV</b> [A] Z	
WBE: 8/8/8 WK: I Prämie: Ic*			WBE: 7/7/7 WK: I	
ARR/ARQ Linie: S-Gründungstier			<b>DE 01 15 009 00645 SA-RF</b> DE011500900645 [A] Z	
EMF: 79/40,0/456/94			WBE: 6/8/8 Fk: 6,0/5/10/9	
ZW 107 R - E 95/98/106 F 93/98/114/108 M -				
<b>DE 01 15 009 01945 SA-RF</b> DE011500901945 [A] Z			<b>DE 01 15 004 28001 SA-RF</b> [A] E	
WBE: 7/8/8 WK: I Linie: R-Linie			WBE: 7/7/7 WK: I	
Fk: 3,4/2/5/5			<b>SA00011 150506 SA-RF</b> [A] Z	
			WBE: 7/7/7 Fk: 4,1/3/6/5	
ZW 96 R 104 E 92/86/88 F 111/-/-/- M -				
<b>Züchter und Besitzer:</b> Rainer Frischbier, Neue Str. 5, 39264 Jütrichau/OT Pakendorf				

SZ0003



# Merinolandschaf



<b>92</b>	<b>SN-HS DE 01 14 005 65015 A</b>			<b>MLS</b>
	männlich		Z	29.10.2021
WBE: 6/8/6	WK: II			
ARR/ARR	Linie: K-Linie			
EMF: 112/63,5/531				
US-EMF: 30.8/6.5				
ZW 100 R - E -/-	F 92/-/121/86 M -			
Gewicht:	WBE:	Index:	WKL:	Prämie:
<b>DE 01 15 004 84899 SA-M</b> [A] E			<b>DE 0109 9646 0135 BY-TK</b> K [A] E	
WBE: 7/7/8 WK: I			WBE: 6/9/7 WK: I	
ARR/ARR Linie: K-Linie			<b>DE 01 15 004 53670 SA-M</b> DE011500453670 [A] Z	
EMF: 140/57,0/371			WBE: 7/7/7 Fk: 6,2/6/9/9	
ZW 98 R - E 102/99/104 F 79/-/112/94 M -				
<b>SN-HS DE 01 14 003 52642</b> 150415 [A] Z			<b>DE 01 15 003 69345 SA-M</b> 02 [A] Z	
WBE: 7/8/8 WK: I			WBE: 8/7/7 WK: I Prämie: *Id	
ARR/ARR Linie: K-Linie Fk: 6,9/6/8/7			<b>SN-HS DE 01 14 003 09693</b> 131264 [A] E	
			WBE: 8/8/8 Fk: 8,4/8/12/12	
ZW 81 R 113 E 93/81/81 F 87/-/111/85 M -				
<b>Züchter und Besitzer:</b> Harald Scholz, Zum alten Bahnhof 7, 04860 Torgau				

SZ0003

# Merinolandschaf

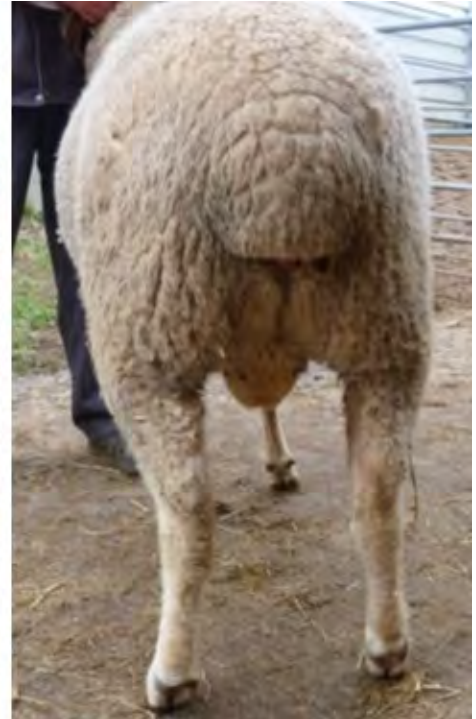


<b>93</b>	<b>SN-HS DE 01 14 005 65016 A</b>			<b>MLS</b>
	männlich		E	29.10.2021
WBE: 7/8/7	WK: I			
ARR/ARQ	Linie: K-Linie			
EMF: 112/74,0/616				
US-EMF: 30.7/5.8				
ZW 118 R - E -/-	F 113/-/115/103 M -			
Gewicht:	WBE:	Index:	WKL:	Prämie:
<b>DE 01 15 004 84899 SA-M</b>	[A] E		<b>DE 0109 9646 0135 BY-TK</b>	K [A] E
WBE: 7/7/8 WK: I			WBE: 6/9/7 WK: I	
ARR/ARR Linie: K-Linie			<b>DE 01 15 004 53670 SA-M</b>	DE011500453670 [A] Z
EMF: 140/57,0/371			WBE: 7/7/7 Fk: 6,2/6/9/9	
ZW 98 R - E 102/99/104 F 79/-/112/94 M -				
<b>SN-HS DE 01 14 004 98856</b>	174462 [A] Z		<b>SN-HS DE 01 14 003 46982</b>	[A] Z
WBE: 8/8/8 WK: I Linie: P-Linie			WBE: 7/7/5 WK: II	
Fk: 5,2/3/3/3			<b>SN-HS DE 01 14 002 76034</b>	[A] E
			WBE: 8/8/8 Fk: 9,0/9/11/11	
ZW 102 R 108 E 97/90/89 F 119/-/96/111 M -				
<b>Züchter und Besitzer:</b> Harald Scholz, Zum alten Bahnhof 7, 04860 Torgau				

SZ0003



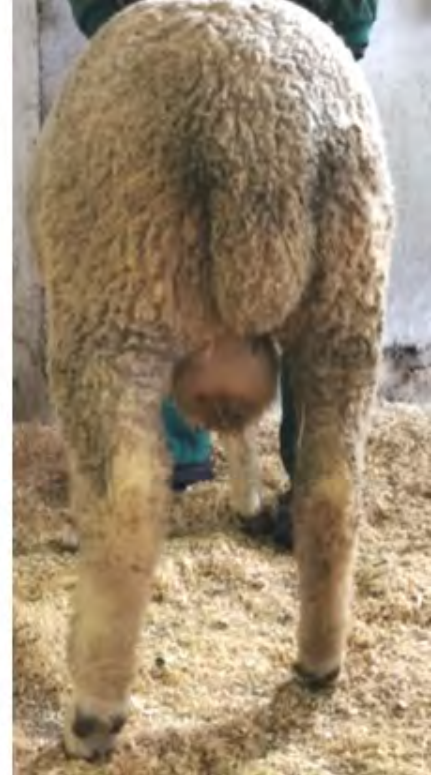
# Merinolandschaf



<b>94</b>	<b>SN-HS DE 01 14 005 94152 A</b>			<b>MLS</b>
	männlich		E	29.10.2021
WBE: 7/8/8	WK: I			
ARR/ARQ	Linie: K-Linie			
EMF: 112/68,0/563				
US-EMF: 33.2/6.3				
ZW 107 R - E -/-	F 96-/-/121/94 M -			
Gewicht:	WBE:	Index:	WKL:	Prämie:
<b>DE 01 15 004 84899 SA-M</b>	[A] E		<b>DE 0109 9646 0135 BY-TK</b>	K [A] E
WBE: 7/7/8 WK: I			WBE: 6/9/7 WK: I	
ARR/ARR Linie: K-Linie			<b>DE 01 15 004 53670 SA-M</b>	DE011500453670 [A] Z
EMF: 140/57,0/371			WBE: 7/7/7 Fk: 6,2/6/9/9	
ZW 98 R - E 102/99/104 F 79/-/112/94 M -				
<b>SN-HS DE 01 14 004 50823</b>	150410 [A] Z		<b>DE 01 15 003 69345 SA-M</b>	02 [A] Z
WBE: 8/8/8 WK: I Linie: K-Linie			WBE: 8/7/7 WK: I Prämie: *Id	
Fk: 6,9/6/9/9			<b>SN-HS DE 01 14 002 76003</b>	[A] E
			WBE: 8/7/7 Fk: 7,8/7/12/12	
ZW 84 R 123 E 97/84/82 F 85/-/109/83 M -				
<b>Züchter und Besitzer:</b> Harald Scholz, Zum alten Bahnhof 7, 04860 Torgau				

SZ0003

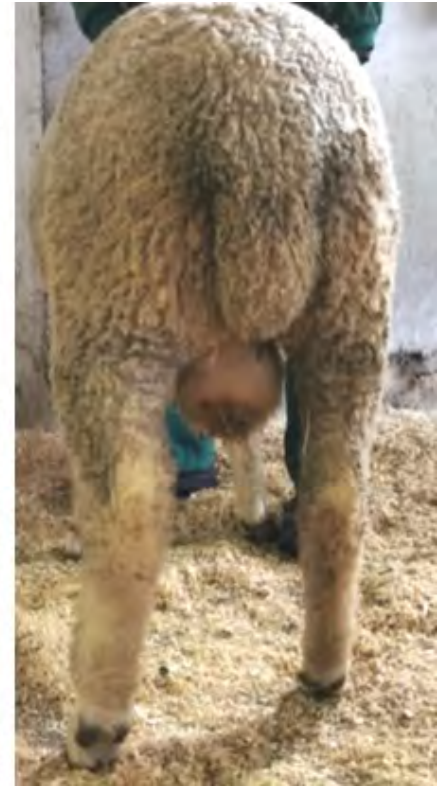
# Merinolandschaf



<b>95</b>	<b>DE 01 16 202 87067 TH-WE A</b>			<b>MLS</b>
	männlich		E	26.10.2021
WBE: 8/7/7	WK: I			
ARR/ARR	Linie: M-Linie			
ZW 76 R - E -/-	F -/77/-/ M -			
Gewicht:	WBE:	Index:	WKL:	Prämie:
<b>DE 01 16 202 07811 TH-BD</b> [A] E			<b>DE 01 16 007 44065 TH-O</b> M342 [A] E	
WBE: 8/8/8 WK: I Prämie: Id			WBE: 8/7/6 WK: II	
ARR/ARR Linie: M-Linie			<b>DE 01 16 100 54872 TH-BD</b> [A] Z	
EMF: 111/57,0/468			WBE: 8/8/6 Fk: 9,1/5/6/6	
ZW 82 R - E 107/94/91 F 89/99/85/91 M -				
<b>DE 01 16 202 03286 TH-WE</b> [A] E			<b>DE 01 16 201 26707 TH-O</b> [A] Z	
WBE: 8/7/8 WK: I Linie: K-Linie			WBE: 9/7/7 WK: I	
Fk: 2,0/1/1/1			<b>DE 01 16 100 53537 TH-HS</b> [A] E	
			WBE: 8/8/8 Fk: 8,4/8/11/11	
ZW 93 R 95 E 119/91/104 F -/87/-/ M -				
<b>Züchter und Besitzer:</b> Agrarprodukte Schwabhausen e.G., Wechmarer Str. 57, 99869 Schwabhausen				

SZ0003

# Merinolandschaf

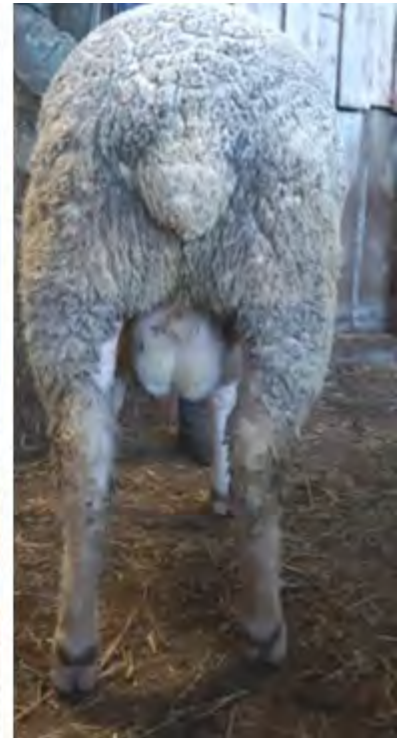


<b>96</b>	<b>DE 01 16 202 87076 TH-WE A</b>			<b>MLS</b>
	männlich		E	26.10.2021
WBE: 7/7/7	WK: I			
ARR/ARR	Linie: M-Linie			
ZW 94 R - E -/-	F -/101/-/ M -			
Gewicht:	WBE:	Index:	WKL:	Prämie:
<b>DE 01 16 202 07811 TH-BD</b> [A] E			<b>DE 01 16 007 44065 TH-O</b> M342 [A] E	
WBE: 8/8/8 WK: I Prämie: Id			WBE: 8/7/6 WK: II	
ARR/ARR Linie: M-Linie			<b>DE 01 16 100 54872 TH-BD</b> [A] Z	
EMF: 111/57,0/468			WBE: 8/8/6 Fk: 9,1/5/6/6	
ZW 82 R - E 107/94/91 F 89/99/85/91 M -				
<b>DE 01 16 200 85550 TH-WE</b> [A] E			<b>DE 01 16 200 31243 TH-O</b> [A] D	
WBE: 8/9/8 WK: I Linie: K-Linie			WBE: 7/8/8 WK: I Prämie: +la	
Fk: 4,6/4/6/6			<b>DE 01 16 007 30435 TH-WE</b> [A] Z	
			WBE: 7/7/7 Fk: 4,6/4/4/4	
ZW 108 R 101 E 104/104/105 F -/109/-/ M -				
<b>Züchter und Besitzer:</b> Agrarprodukte Schwabhausen e.G., Wechmarer Str. 57, 99869 Schwabhausen				

SZ0003



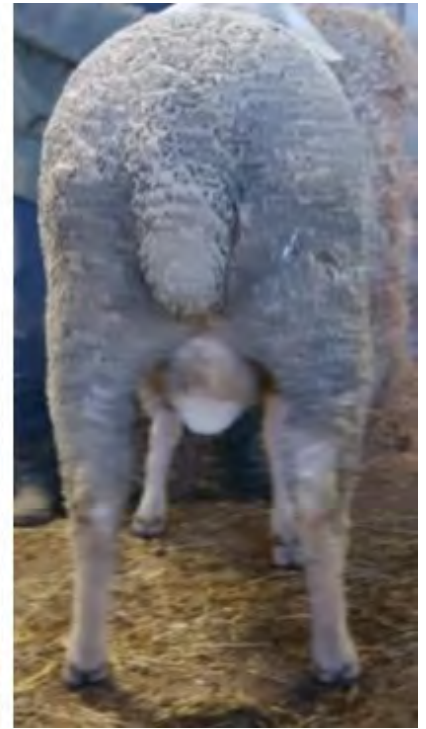
# Merinolandschaf



<b>97</b>	<b>DE 01 16 202 63293 TH-O A</b>			<b>MLS</b>
	männlich		Z	19.09.2021
WBE: 8/8/8	WK: I			
ARR/ARR	Linie: P-Linie			
EMF: 116/55,0/440				
US-EMF: 27.4/6.1				
ZW 111 R - E -/-	F 111/-/99/110 M -			
Gewicht:	WBE:	Index:	WKL:	Prämie:
<b>DE 0109 9176 1375 BY-S</b> [A] E			<b>DE 0109 9471 0866 BY-K</b> Paolo [A] D	
WBE: 8/9/8 WK: I Prämie: BY-1a			WBE: 8/8/8 WK: I Prämie: A +	
ARR/ARR Linie: P-Linie			<b>DE 0109 9176 0608 BY-S</b> [A] E	
EMF: 128/60,5/434			WBE: 7/8/7 Fk: 6,8/7/11/9	
ZW 98 R - E 116/102/100 F 118/98/89/- M -				
<b>DE 01 16 007 43999 TH-O</b> [A] Z			<b>DE 0109 9470 0116 BY-GD</b> E	
WBE: 7/7/7 WK: I Linie: K-Linie			WBE: 8/7/7 WK: I	
Fk: 8,4/10/17/17			<b>DE 01 16 100 55001 TH-O</b> [A] Z	
			WBE: 7/7/7 Fk: 8,2/9/17/17	
ZW 99 R 91 E 90/97/101 F 110/-/- M -				
<b>Züchter und Besitzer:</b> Jens-Uwe Otto, Unterdorf 4, 98530 Rohr				

SZ0003

# Merinolandschaf



<b>98</b>	<b>DE 01 16 202 63284 TH-O A</b>			<b>MLS</b>
	männlich		E	16.09.2021
WBE: 7/8/8	WK: I			
ARR/ARR	Linie: M-Linie			
EMF: 119/59,0/454				
US-EMF: 31.1/7.5				
ZW 93 R - E -/-	F 93-/113/82 M -			
Gewicht:	WBE:	Index:	WKL:	Prämie:
<b>DE 01 16 202 04476 TH-O</b>	[A] Z		<b>DE 01 16 201 01166 TH-O</b>	M [A] Z
WBE: 9/9/8 WK: I			WBE: 8/8/8 WK: I	
ARR/ARR Linie: M-Linie			<b>DE 01 16 005 58202 TH-O</b>	[A] Z
			WBE: 8/8/8 Fk: 8,4/11/19/18	
ZW 114 R - E 107/108/106 F 110/112/96/101 M -				
<b>DE 01 16 201 27216 TH-O</b>	A [A] Z		<b>DE 0109 9646 0135 BY-TK</b>	K [A] E
WBE: 8/8/8 WK: I Linie: K-Linie			WBE: 6/9/7 WK: I	
Fk: 2,4/2/3/3			<b>DE 01 16 200 31113 TH-O</b>	[A] Z
			WBE: 7/8/8 Fk: 6,5/6/12/11	
ZW 113 R 101 E 103/109/111 F 94-/128/86 M -				
<b>Züchter und Besitzer:</b> Jens-Uwe Otto, Unterdorf 4, 98530 Rohr				

SZ0003



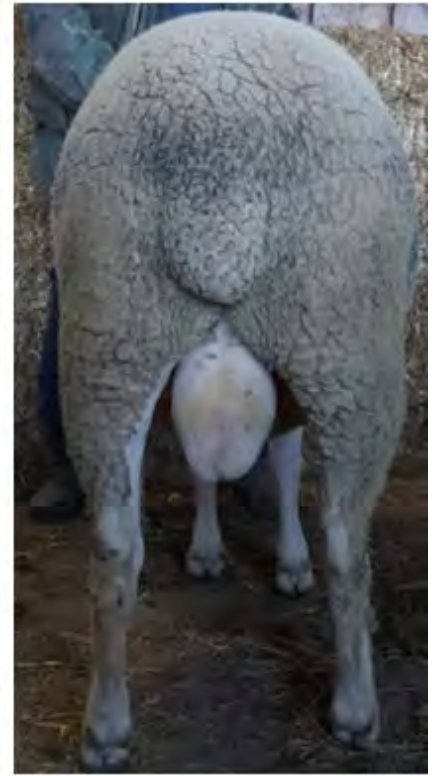
# Merinolandschaf



<b>99</b>	<b>DE 01 16 202 63290 TH-O A</b>			<b>MLS</b>
	männlich		Z	10.09.2021
WBE: 7/9/8	WK: I		Prämie: RFS	
ARR/ARR	Linie: M-Linie			
EMF: 125/59,0/440				
US-EMF: 32.6/8.4				
ZW 101 R - E -/-	F 103/-/114/85 M -			
Gewicht:	WBE:	Index:	WKL:	Prämie:
<b>DE 01 16 202 04476 TH-O</b>	[A] Z		<b>DE 01 16 201 01166 TH-O</b>	M [A] Z
WBE: 9/9/8 WK: I			WBE: 8/8/8 WK: I	
ARR/ARR Linie: M-Linie			<b>DE 01 16 005 58202 TH-O</b>	[A] Z
			WBE: 8/8/8 Fk: 8,4/11/19/18	
ZW 114 R - E 107/108/106 F 110/112/96/101 M -				
<b>DE 01 16 201 27166 TH-O</b>	[A] Z		<b>DE 0109 9572 0777 BY-T</b>	[A] Z
WBE: 8/8/8 WK: I Linie: M-Linie			WBE: 8/9/7 WK: I Prämie: A	
Fk: 3,9/4/6/6			<b>DE 01 16 007 44250 TH-O</b>	[A] E
			WBE: 7/7/7 Fk: 7,0/7/11/11	
ZW 108 R 94 E 95/107/104 F 106/-/121/93 M -				
<b>Züchter und Besitzer:</b> Jens-Uwe Otto, Unterdorf 4, 98530 Rohr				

SZ0003

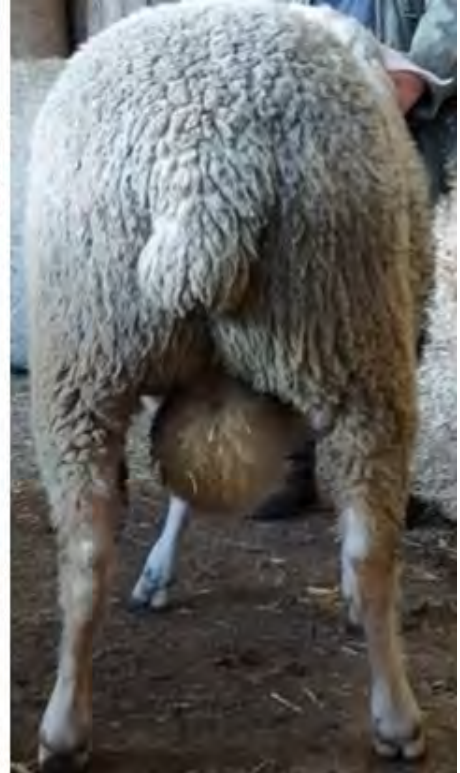
# Merinolandschaf



<b>100</b>	<b>DE 01 16 202 63253 TH-O A</b>			<b>MLS</b>
	männlich		E	02.09.2021
WBE: 7/8/7	WK: I			
ARR/ARR	Linie: M-Linie			
ZW 101 R - E -/-	F -/103/-/ M -			
Gewicht:	WBE:	Index:	WKL:	Prämie:
<b>DE 01 16 202 04476 TH-O</b> [A] Z		<b>DE 01 16 201 01166 TH-O</b> M [A] Z		
WBE: 9/9/8 WK: I		WBE: 8/8/8 WK: I		
ARR/ARR Linie: M-Linie		<b>DE 01 16 005 58202 TH-O</b> [A] Z		
ZW 114 R - E 107/108/106 F 110/112/96/101 M -		WBE: 8/8/8 Fk: 8,4/11/19/18		
<b>DE 01 16 202 04784 TH-O</b> [A] E		<b>DE 0109 9572 0777 BY-T</b> [A] Z		
WBE: 8/8/8 WK: I		WBE: 8/9/7 WK: I Prämie: A		
ARR/ARR Linie: M-Linie Fk: 3,2/3/4/4		<b>DE 01 16 007 44357 TH-O</b> [A] Z		
ZW 89 R 88 E 88/100/100 F -/97/-/ M -		WBE: 6/8/7 Fk: 4,3/3/4/4		
<b>Züchter und Besitzer:</b> Jens-Uwe Otto, Unterdorf 4, 98530 Rohr				

SZ0003

# Merinolandschaf

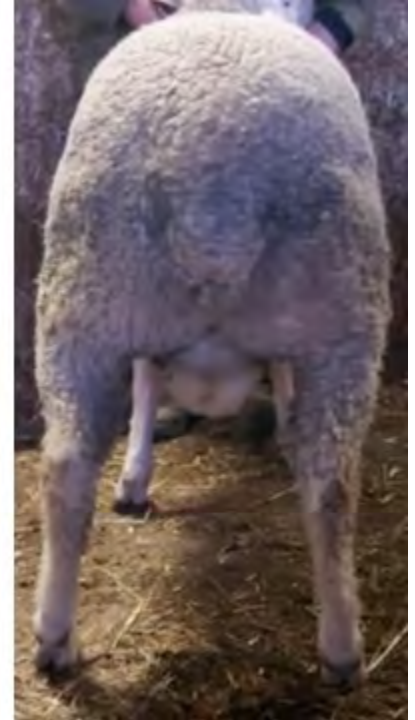


101	DE 01 16 202 63259 TH-O A			MLS
	männlich		E	01.09.2021
WBE: 8/8/8	WK: I			
ARR/ARR	Linie: P-Linie			
EMF: 134/61,5/422				
US-EMF: 31.3/7.9				
ZW 103 R - E -/-	F 104/-/112/89 M -			
Gewicht:	WBE:	Index:	WKL:	Prämie:
<b>DE 0109 9176 1375 BY-S</b> [A] E			<b>DE 0109 9471 0866 BY-K</b> Paolo [A] D	
WBE: 8/9/8 WK: I Prämie: BY-1a			WBE: 8/8/8 WK: I Prämie: A +	
ARR/ARR Linie: P-Linie			<b>DE 0109 9176 0608 BY-S</b> [A] E	
EMF: 128/60,5/434			WBE: 7/8/7 Fk: 6,8/7/11/9	
ZW 98 R - E 116/102/100 F 118/98/89/- M -				
<b>DE 01 16 007 44327 TH-O</b> [A] Z			<b>DE 0109 9572 0278 BY-T</b> [A] Z	
WBE: 8/7/8 WK: I Linie: P-Linie			WBE: 7/9/8 WK: I	
Fk: 7,6/7/11/11			<b>DE 01 16 003 56670 TH-O</b> [A] E	
			WBE: 6/7/7 Fk: 6,9/8/13/13	
ZW 103 R 98 E 94/104/110 F 102/-/- M -				
<b>Züchter und Besitzer:</b> Jens-Uwe Otto, Unterdorf 4, 98530 Rohr				

SZ0003



# Merinolandschaf



<b>102</b>	<b>DE 01 16 202 63274 TH-O A</b>			<b>MLS</b>
	männlich		E	01.09.2021
WBE: 8/8/8	WK: I		Prämie: Ia+	
ARR/ARR	Linie: M-Linie			
EMF: 134/55,0/373				
US-EMF: 29.0/6.4				
ZW 88 R - E -/-	F 95-/91/94 M -			
Gewicht:	WBE:	Index:	WKL:	Prämie:
<b>DE 01 16 202 04476 TH-O</b>	[A] Z		<b>DE 01 16 201 01166 TH-O</b>	M [A] Z
WBE: 9/9/8 WK: I			WBE: 8/8/8 WK: I	
ARR/ARR Linie: M-Linie			<b>DE 01 16 005 58202 TH-O</b>	[A] Z
			WBE: 8/8/8 Fk: 8,4/11/19/18	
ZW 114 R - E 107/108/106 F 110/112/96/101 M -				
<b>DE 01 16 202 05034 TH-O</b>	[A] E		<b>DE 01 08 008 76343 BW-MK</b>	[A] E
WBE: 6/7/7 WK: I			WBE: 7/8/7 WK: I	
ARR/ARR Linie: K-Linie Fk: 2,0/2/2/2			<b>DE 01 16 201 27071 TH-O</b>	[A] Z
			WBE: 7/7/7 Fk: 4,0/4/6/6	
ZW 85 R 86 E 76/96/95 F 110/-/- M -				
<b>Züchter und Besitzer:</b> Jens-Uwe Otto, Unterdorf 4, 98530 Rohr				

SZ0003

# Merinolandschaf



<b>103</b>	<b>SN-HS DE 01 14 005 65013 A</b>			<b>MLS</b>
	männlich		Z	29.08.2021
WBE: 9/8/7	WK: I			
ARQ/ARQ	Linie: P-Linie			
Gewicht:	WBE:	Index:	WKL:	Prämie:
<b>SN-HS DE 01 14 004 98743</b> [A] Z			<b>SN-HS DE 01 14 003 46982</b> [A] Z	
WBE: 9/9/8 WK: I			WBE: 7/7/5 WK: II	
ARR/ARQ Linie: P-Linie			<b>SN-HS DE 01 14 003 52596</b> [A] E	
EMF: 92/48,0/478			WBE: 7/7/8 Fk: 6,5/4/7/7	
ZW 118 R 125 E 109/100/99 F 113/-/100/110 M -				
<b>SN-HS DE 01 14 003 09645</b> [A] Z			<b>SN-HS DE 01 14 002 48578</b> [A] Z	
WBE: 8/8/8 WK: I Linie: R-Linie			WBE: 8/8/7 WK: I Prämie: +	
Fk: 9,6/8/12/9			<b>SN-HS SN00006 046187</b> [A] Z	
			WBE: 8/8/7 Fk: 7,9/8/14/14	
ZW 104 R 116 E 105/105/95 F 109/-/92/98 M -				
<b>Züchter und Besitzer:</b> Harald Scholz, Zum alten Bahnhof 7, 04860 Torgau				

SZ0003



# Merinolandschaf

<b>104</b>	<b>DE 01 15 005 27967 SA-M A</b>			<b>MLS</b>
	männlich		E	28.08.2021
WBE: 6/8/7	WK: I			
ARR/ARR	Linie: K-Linie			
EMF: 123/65,0/488				
Gewicht:	WBE:	Index:	WKL:	Prämie:
<b>DE 01 15 004 84895 SA-M</b>	[A] E		<b>DE 0109 9646 0135 BY-TK</b>	K [A] E
WBE: 7/8/8 WK: I			WBE: 6/9/7 WK: I	
ARR/ARR Linie: K-Linie			<b>DE 01 15 004 53626 SA-M</b>	DE011500453626 [A] E
EMF: 180/65,0/333			WBE: 8/7/7 Fk: 6,1/5/7/7	
ZW 115 R - E 100/103/104 F 97/105/127/102 M -				
<b>DE 01 15 004 10418 SA-M</b>	SA00001140418 [A] E		<b>SA00001 029903 SA-M</b>	[A] Z
WBE: 7/8/9 WK: I Linie: M-Linie			WBE: 7/8/8 WK: I	
Fk: 7,3/6/8/8			<b>SA00001 110101 SA-M</b>	[A] Z
			WBE: 8/7/8 Fk: 5,7/7/13/12	
ZW 99 R 108 E 98/88/97 F 100/-/-/- M -				
<b>Züchter und Besitzer:</b> Schäfereibetrieb Mücke GbR, Feldblick 8, 06785 Oranienbaum-Wörlitz/OT Riesigk				

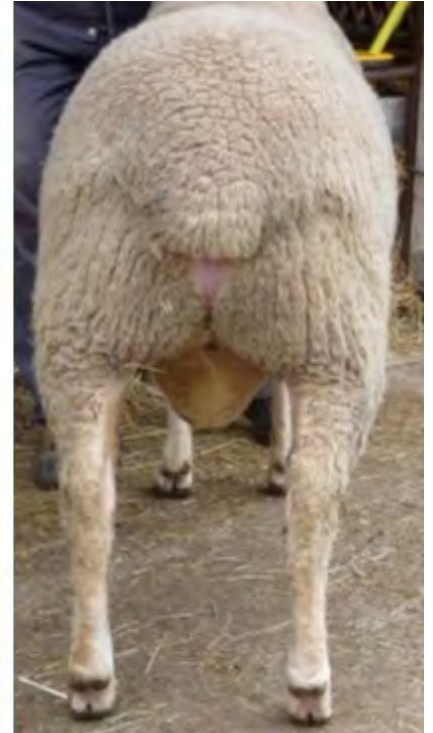
SZ0003

# Merinolandschaf

<b>105</b>	<b>DE 01 15 005 27975 SA-M A</b>			<b>MLS</b>
	männlich		Z	27.08.2021
WBE: 8/8/7		WK: I		
ARR/ARR		Linie: K-Linie		
EMF: 138/70,0/478/100				
<b>Gewicht:</b>	<b>WBE:</b>	<b>Index:</b>	<b>WKL:</b>	<b>Prämie:</b>
<b>DE 01 15 004 84895 SA-M</b> [A] E			<b>DE 0109 9646 0135 BY-TK</b> K [A] E	
WBE: 7/8/8 WK: I			WBE: 6/9/7 WK: I	
ARR/ARR Linie: K-Linie			<b>DE 01 15 004 53626 SA-M</b> DE011500453626 [A] E	
EMF: 180/65,0/333			WBE: 8/7/7 Fk: 6,1/5/7/7	
ZW 115 R - E 100/103/104 F 97/105/127/102 M -				
<b>DE 01 15 004 73725 SA-M</b> DE011500473725 [A] Z			<b>DE 01 15 004 03755 SA-M</b> [A] Z	
WBE: 7/8/8 WK: I Linie: P-Linie			WBE: 8/7/7 WK: I	
Fk: 5,9/6/10/10			<b>DE 01 15 009 00024 SA-M</b> DE011500900024 [A] Z	
			WBE: 8/8/8 Fk: 6,9/6/10/9	
ZW 93 R 121 E 90/100/93 F 87/94/89/108 M -				
<b>Züchter und Besitzer:</b> Schäfereibetrieb Mücke GbR, Feldblick 8, 06785 Oranienbaum-Wörlitz/OT Riesigk				

SZ0003

# Merinolandschaf



<b>106</b>	<b>SN-HS DE 01 14 005 65014 A</b>			<b>MLS</b>
	männlich		E	23.08.2021
WBE: 8/8/7	WK: I			
ARR/ARQ	Linie: P-Linie			
Gewicht:	WBE:	Index:	WKL:	Prämie:
<b>SN-HS DE 01 14 004 98743</b> [A] Z			<b>SN-HS DE 01 14 003 46982</b> [A] Z	
WBE: 9/9/8 WK: I			WBE: 7/7/5 WK: II	
ARR/ARQ Linie: P-Linie			<b>SN-HS DE 01 14 003 52596</b> [A] E	
EMF: 92/48,0/478			WBE: 7/7/8 Fk: 6,5/4/7/7	
ZW 118 R 125 E 109/100/99 F 113/-/100/110 M -				
<b>SN-HS DE 01 14 004 98881</b> 187556 [A] E			<b>DE 0109 9568 1035 BY-RL</b> ^ [A] Z	
WBE: 7/7/7 WK: I Linie: K-Linie			WBE: 7/8/8 WK: I	
Fk: 2,8/2/3/3			<b>SN-HS DE 01 14 003 09699</b> 131219 [A] E	
			WBE: 7/8/7 Fk: 8,2/7/8/8	
ZW 95 R 120 E 79/82/81 F 118/-/129/82 M -				
<b>Züchter und Besitzer:</b> Harald Scholz, Zum alten Bahnhof 7, 04860 Torgau				

SZ0003

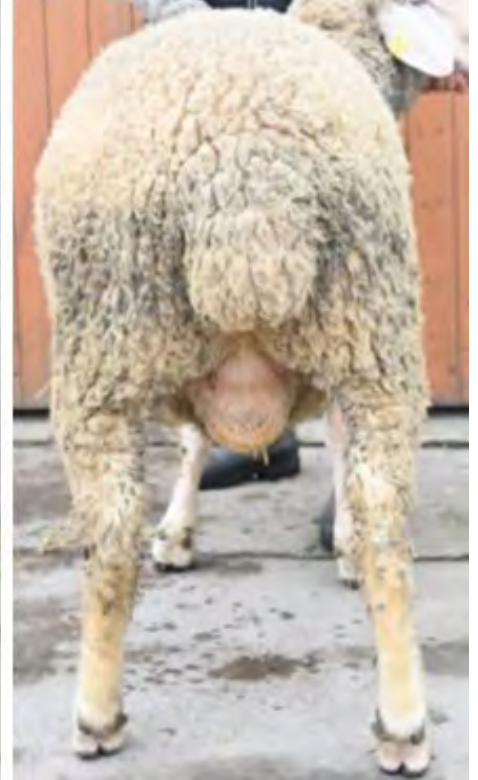
# Merinolandschaf

<b>107</b>	<b>DE 01 15 010 10853 SA-B A</b>				<b>MLS</b>
	männlich		Z		19.08.2021
WBE: 7/8/8		WK: I			
ARQ/ARQ		Linie: K-Linie			
EMF: 137/71,0/489					
ZW - R - E -/-		F 120/-/- M -			
Gewicht:	WBE:	Index:	WKL:	Prämie:	
<b>DE 0109 9648 1487 BY-FR</b>	[A] Z		<b>DE 0109 9648 0800 BY-FR</b>	[A] Z	
WBE: 7/8/7 WK: I			WBE: 8/8/8 WK: I Prämie: +		
ARR/ARQ Linie: K-Linie			<b>DE 0109 9648 1224 BY-FR</b>	[A] E	
EMF: 157/58,0/344			WBE: 8/8/9 Fk: 4,6/5/9/9		
ZW 112 R - E 83/105/112 F 112/-/- M -					
<b>DE 01 15 010 10358 SA-B</b>	^ [A] E		<b>DE 01 15 010 10006 SA-B</b>	[A] Z	
WBE: 7/7/7 WK: I Linie: M-Linie			WBE: 7/7/7 WK: I Prämie: lb*		
Fk: 3,0/3/5/5			<b>DE 01 15 010 10191 SA-B</b>	KEINE BOCKMUTTER! [C] Z	
			WBE: 8/8/7 Fk: 5,3/4/7/7		
ZW 101 R 108 E 91/94/87 F 114/-/- M -					
<b>Züchter und Besitzer:</b> Schäferei Bust GbR, Drosselweg 3, 06237 Leuna					

SZ0003



# Merinolandschaf



<b>108</b>	<b>DE 01 15 009 02097 SA-RF A</b>			<b>MLS</b>
	männlich		D	17.08.2021
WBE: 7/7/7	WK: I			
ARR/ARR	Linie: K-Linie			
EMF: 113/58,0/513/103				
US-EMF: 34.3/6.8				
ZW 112 R - E -/-	F 114/-/113/ - M -			
Gewicht:	WBE:	Index:	WKL:	Prämie:
<b>DE 0109 9648 1973 BY-FR</b> [A] E			<b>DE 0109 9648 0800 BY-FR</b> [A] Z	
WBE: 7/8/8 WK: I			WBE: 8/8/8 WK: I Prämie: +	
ARR/ARQ Linie: K-Linie			<b>DE 0109 9648 1295 BY-FR</b> [A] E	
EMF: 147/55,0/340			WBE: 7/7/8 Fk: 4,3/4/5/5	
ZW 104 R - E 83/107/117 F 80/55/147/115 M -				
<b>DE 01 15 009 00623 SA-RF</b> DE011500900623 [A] E			<b>DE 0109 9470 0125 BY-GD</b> [A] Z	
WBE: 8/8/8 WK: I Linie: M-Linie			WBE: 8/7/7 WK: I	
Fk: 7,8/8/14/14			<b>SA00011 027711 SA-RF</b> [A] Z	
			WBE: 7/7/7 Fk: 8,0/9/18/15	
ZW 107 R 113 E 99/94/89 F 123/-/- M -				
<b>Züchter und Besitzer:</b> Rainer Frischbier, Neue Str. 5, 39264 Jütrichau/OT Pakendorf				

SZ0003

# Merinolandschaf



<b>109</b>	<b>DE 01 16 202 63256 TH-O A</b>			<b>MLS</b>
	männlich		Z	12.08.2021
WBE: 7/8/8	WK: I			
ARR/ARR	Linie: P-Linie			
EMF: 154/68,0/416				
US-EMF: 32.5/7.5				
ZW 106 R - E -/-	F 101/-/122/88 M -			
Gewicht:	WBE:	Index:	WKL:	Prämie:
<b>DE 0109 9470 0719 BY-GD</b> [A] E		<b>DE 01 08 008 11394 BW-MK</b> [A] E		
WBE: 8/8/7 WK: I		WBE: 7/8/8 WK: I		
ARR/ARR Linie: P-Linie		<b>DE 0109 9470 0387 BY-GD</b> [A] Z		
		WBE: 7/8/8 Fk: 4,7/5/9/9		
ZW 94 R - E 92/107/105 F 102/83/106/- M -				
<b>DE 01 16 201 26806 TH-O</b> [A] Z		<b>DE 0109 9646 0135 BY-TK</b> K [A] E		
WBE: 7/8/8 WK: I		WBE: 6/9/7 WK: I		
ARR/ARR Linie: K-Linie Fk: 4,3/3/6/6		<b>DE 01 16 007 44024 TH-O</b> [A] Z		
		WBE: 8/7/8 Fk: 5,2/4/6/6		
ZW 112 R 104 E 106/109/112 F 90/-/116/91 M -				
<b>Züchter und Besitzer:</b> Jens-Uwe Otto, Unterdorf 4, 98530 Rohr				

SZ0003

# Merinolandschaf

<b>110</b>	<b>DE 01 15 005 27976 SA-M A</b>			<b>MLS</b>
Name: M 23976	männlich	E	19.05.2021	
WBE: 6/7/6	WK: II			
ARR/ARR	Linie: P-Linie			
EMF: 124/66,0/492				
Gewicht:	WBE:	Index:	WKL:	Prämie:
<b>DE 01 15 004 03745 SA-M</b> [A] Z			<b>DE 01 15 003 69319 SA-M</b> [A] Z	
WBE: 7/7/7 WK: I			WBE: 7/8/8 WK: I	
ARR/ARQ Linie: P-Linie			<b>DE 01 15 009 00031 SA-M</b> DE011500900031 [A] E	
EMF: 153/69,0/451/108			WBE: 9/9/9 Fk: 5,0/4/9/8	
ZW 89 R 119 E 90/76/83 F 101/114/83/100 M -				
<b>DE 01 15 004 73782 SA-M</b> DE011500473782 [A] E			<b>DE 0109 9470 0117 BY-GD</b> K [A] Z	
WBE: 8/7/8 WK: I Linie: K-Linie			WBE: 8/7/6 WK: II	
Fk: 5,6/6/6/6			<b>DE 01 15 004 10443 SA-M</b> DE011500410443 [A] Z	
			WBE: 7/7/7 Fk: 6,9/7/12/11	
ZW 89 R 102 E 99/89/86 F -/-/- M -				
<b>Züchter und Besitzer:</b> Schäfereibetrieb Mücke GbR, Feldblick 8, 06785 Oranienbaum-Wörlitz/OT Riesigk				

SZ0003

# Merinolandschaf

111	DE 01 15 005 27977 SA-M A			MLS
Name: M 23977	männlich	E	08.05.2021	
WBE: 8/8/8	WK: I			
ARR/ARQ	Linie: P-Linie			
EMF: 135/65,0/444				
Gewicht:	WBE:	Index:	WKL:	Prämie:
<b>DE 01 15 004 03745 SA-M</b> [A] Z			<b>DE 01 15 003 69319 SA-M</b> [A] Z	
WBE: 7/7/7 WK: I			WBE: 7/8/8 WK: I	
ARR/ARQ Linie: P-Linie			<b>DE 01 15 009 00031 SA-M</b> DE011500900031 [A] E	
EMF: 153/69,0/451/108			WBE: 9/9/9 Fk: 5,0/4/9/8	
ZW 89 R 119 E 90/76/83 F 101/114/83/100 M -				
<b>DE 01 15 009 00547 SA-M</b> DE011500900547 [A] Z			<b>DE 01 15 003 69321 SA-M</b> [A] D	
WBE: 7/8/8 WK: I Linie: P-Linie			WBE: 6/7/7 WK: I Prämie: *Ie	
Fk: 4,0/3/3/3			<b>DE 01 15 004 10426 SA-M</b> DE011500410426 [A] E	
			WBE: 8/8/8 Fk: 4,9/4/7/6	
ZW 92 R 103 E 86/100/93 F 96/-/-/- M -				
<b>Züchter und Besitzer:</b> Schäfereibetrieb Mücke GbR, Feldblick 8, 06785 Oranienbaum-Wörlitz/OT Riesigk				

SZ0003



# Merinolandschaf

<b>112</b>	<b>DE 01 15 005 27978 SA-M A</b>			<b>MLS</b>
Name: M 23978	männlich	E	07.05.2021	
WBE: 8/7/7	WK: I			
ARR/ARR	Linie: P-Linie			
EMF: 136/72,0/493				
Gewicht:	WBE:	Index:	WKL:	Prämie:
<b>DE 01 15 004 03745 SA-M</b> [A] Z			<b>DE 01 15 003 69319 SA-M</b> [A] Z	
WBE: 7/7/7 WK: I			WBE: 7/8/8 WK: I	
ARR/ARQ Linie: P-Linie			<b>DE 01 15 009 00031 SA-M</b> DE011500900031 [A] E	
EMF: 153/69,0/451/108			WBE: 9/9/9 Fk: 5,0/4/9/8	
ZW 89 R 119 E 90/76/83 F 101/114/83/100 M -				
<b>DE 01 15 004 73726 SA-M</b> DE011500473726 [A] Z			<b>DE 0109 9470 0117 BY-GD</b> K [A] Z	
WBE: 9/8/8 WK: I Linie: K-Linie			WBE: 8/7/6 WK: II	
Fk: 4,9/5/9/9			<b>SA00001 110104 SA-M</b> [A] Z	
			WBE: 8/7/8 Fk: 7,4/9/19/18	
ZW 107 R 126 E 113/94/92 F -/-/- M -				
<b>Züchter und Besitzer:</b> Schäferetrieb Mücke GbR, Feldblick 8, 06785 Oranienbaum-Wörlitz/OT Riesigk				

SZ0003

# Merinolandschaf

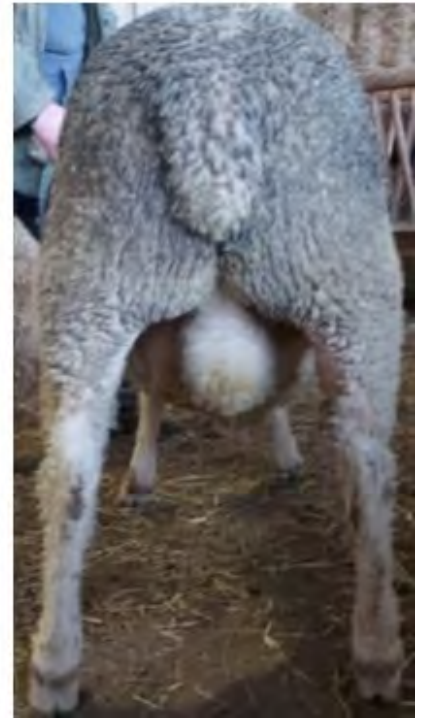
<b>113</b>	<b>DE 01 15 005 27966 SA-M A</b>				<b>MLS</b>
	männlich		E		06.03.2021
WBE: 6/7/7		WK: I			
ARR/ARR		Linie: P-Linie			
EMF: 197/68,0/320					
ZW 74 R - E 86/82/84		F 91/-/- M -			
Gewicht:	WBE:	Index:	WKL:	Prämie:	
<b>DE 01 15 004 03745 SA-M</b>	[A] Z		<b>DE 01 15 003 69319 SA-M</b>	[A] Z	
WBE: 7/7/7 WK: I			WBE: 7/8/8 WK: I		
ARR/ARQ Linie: P-Linie			<b>DE 01 15 009 00031 SA-M</b>	DE011500900031 [A] E	
EMF: 153/69,0/451/108			WBE: 9/9/9 Fk: 5,0/4/9/8		
ZW 89 R 119 E 90/76/83 F 101/114/83/100 M -					
<b>DE 01 15 009 00533 SA-M</b>	DE011500900533 [A] Z		<b>DE 01 15 004 03755 SA-M</b>	[A] Z	
WBE: 8/7/7 WK: I Linie: P-Linie			WBE: 8/7/7 WK: I		
Fk: 3,8/4/5/5			<b>DE 01 15 009 00060 SA-M</b>	DE011500900060 [A] E	
			WBE: 8/8/8 Fk: 7,1/8/14/12		
ZW 84 R 113 E 94/89/84 F 91/-/- M -					
<b>Züchter und Besitzer:</b> Schäferetrieb Mücke GbR, Feldblick 8, 06785 Oranienbaum-Wörlitz/OT Riesigk					

SZ0003

# Merinolandschaf

<b>114</b>	<b>DE 01 15 005 27957 SA-M A</b>			<b>MLS</b>
	männlich		E	18.12.2020
WBE: 7/7/7	WK: I			
ARR/ARR	Linie: P-Linie			
EMF: 143/64,0/413				
ZW 84 R - E 101/86/91	F 90/-/- M -			
Gewicht:	WBE:	Index:	WKL:	Prämie:
<b>DE 0109 9470 0651 BY-GD</b> [A] Z			<b>DE 01 08 008 11394 BW-MK</b> [A] E	
WBE: 8/8/7 WK: I			WBE: 7/8/8 WK: I	
ARR/ARR Linie: P-Linie			<b>DE 0109 9470 0161 BY-GD</b> [A] Z	
EMF: 184/54,0/272			WBE: 8/8/8 Fk: 8,2/8/14/14	
ZW 101 R 107 E 103/96/103 F 85/111/107/84 M -				
<b>DE 01 15 004 10411 SA-M</b> DE011500410411 [A] E			<b>DE 0109 9646 0025 BY-TK</b> [A] Z	
WBE: 8/6/7 WK: I Linie: P-Linie			WBE: 8/8/7 WK: I	
Fk: 8,2/9/13/13			<b>DE 01 15 009 00495 SA-M</b> DE011500900495 [A] Z	
			WBE: 9/8/8 Fk: 7,4/7/11/10	
ZW 75 R 103 E 104/82/84 F 80/-/- M -				
<b>Züchter und Besitzer:</b> Schäfereibetrieb Mücke GbR, Feldblick 8, 06785 Oranienbaum-Wörlitz/OT Riesigk				

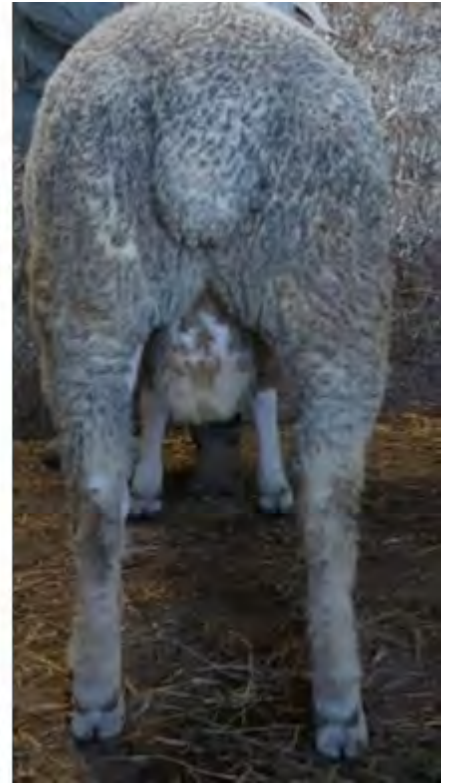
SZ0003



<b>115</b>	<b>DE 01 16 202 05164 TH-O A</b>			<b>MLS</b>
	männlich		Z	15.12.2021
WBE: 7/8/7	WK: I			
ARR/ARR	Linie: R-Linie			
EMF: 148/70,0/446				
US-EMF: 27.1/6.4				
ZW 87 R - E -/-	F 94/-/86/98 M -			
Gewicht:	WBE:	Index:	WKL:	Prämie:
<b>DE 01 06 104 40454 HE-F</b> [A] Z			<b>DE 01 06 103 39180 HE-F</b> ^ [A] D	
WBE: 8/8/9 WK: I Prämie: +IaRS			WBE: 8/9/8 WK: I Prämie: +Ia +Ib+WS	
ARR/ARR Linie: R-Linie			<b>DE 01 06 103 75388 HE-F</b> [A] Z	
			WBE: 7/8/7 Fk: 6,9/4/7/7	
ZW 80 R 90 E 84/103/119 F 98/29/121/- M -				
<b>DE 01 16 007 44260 TH-O</b> [A] Z			<b>DE 01 08 004 99653 BW-MK</b> [A] Z	
WBE: 9/8/8 WK: I Linie: M-Linie			WBE: 8/8/8 WK: I	
Fk: 7,9/8/14/14			<b>DE 01 16 005 58406 TH-O</b> [A] Z	
			WBE: 7/7/7 Fk: 2,9/2/4/4	
ZW 94 R 98 E 100/105/107 F 87/-/- M -				
<b>Züchter und Besitzer:</b> Jens-Uwe Otto, Unterdorf 4, 98530 Rohr				

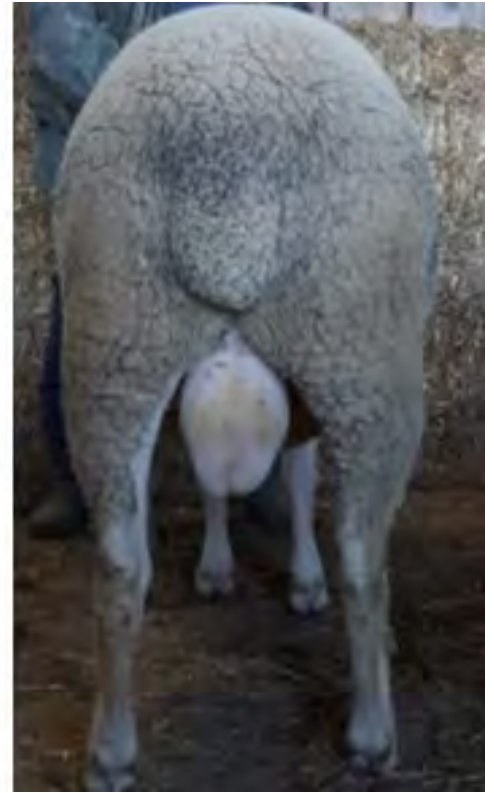
SZ0003





<b>116</b>	<b>DE 01 16 202 63261 TH-O A</b>			<b>MLS</b>
	männlich		E	15.09.2021
WBE: 8/7/8	WK: I			
ARR/ARR	Linie: P-Linie			
EMF: 120/62,0/475				
US-EMF: 33.7/6.7				
ZW 112 R - E 101/95/99	F 115/-/123/97 M -			
Gewicht:	WBE:	Index:	WKL:	Prämie:
<b>DE 0109 9176 1375 BY-S</b> [A] E	WBE: 8/9/8 WK: I Prämie: BY-1a		<b>DE 0109 9471 0866 BY-K</b> Paolo [A] D	WBE: 8/8/8 WK: I Prämie: A +
ARR/ARR Linie: P-Linie	EMF: 128/60,5/434		<b>DE 0109 9176 0608 BY-S</b> [A] E	WBE: 7/8/7 Fk: 6,8/7/11/9
ZW 98 R - E 116/102/100 F 118/98/89/- M -			<b>DE 0109 9572 0777 BY-T</b> [A] Z	WBE: 8/9/7 WK: I Prämie: A
<b>DE 01 16 201 27247 TH-O</b> [A] Z	WBE: 7/7/7 WK: I Linie: M-Linie		<b>DE 01 16 200 31183 TH-O</b> [A] Z	WBE: 9/8/8 Fk: 6,6/7/14/14
Fk: 2,4/2/3/3	ZW 103 R 100 E 89/93/96 F 109/-/116/101 M -			
<b>Züchter und Besitzer:</b> Jens-Uwe Otto, Unterdorf 4, 98530 Rohr				

SZ0003



<b>117</b>	<b>DE 01 16 202 63237 TH-O A</b>			<b>MLS</b>
	männlich		E	26.08.2021
WBE: 7/8/7	WK: I			
ARR/ARR	Linie: P-Linie			
ZW 91 R - E -/-	F -/94/-/ M -			
Gewicht:	WBE:	Index:	WKL:	Prämie:
<b>DE 0109 9470 0719 BY-GD</b> [A] E			<b>DE 01 08 008 11394 BW-MK</b> [A] E	
WBE: 8/8/7 WK: I			WBE: 7/8/8 WK: I	
ARR/ARR Linie: P-Linie			<b>DE 0109 9470 0387 BY-GD</b> [A] Z	
			WBE: 7/8/8 Fk: 4,7/5/9/9	
ZW 94 R - E 92/107/105 F 102/83/106/- M -				
<b>DE 01 16 201 26818 TH-O</b> [A] Z			<b>DE 0109 9646 0135 BY-TK</b> K [A] E	
WBE: 8/8/7 WK: I			WBE: 6/9/7 WK: I	
ARR/ARR Linie: K-Linie Fk: 4,2/5/8/8			<b>DE 01 16 007 44183 TH-O</b> [A] E	
			WBE: 8/9/8 Fk: 5,6/6/8/8	
ZW 103 R 97 E 113/119/112 F 78/90/108/- M -				
<b>Züchter und Besitzer:</b> Jens-Uwe Otto, Unterdorf 4, 98530 Rohr				

SZ0003



<b>118</b>	<b>DE 01 16 202 63288 TH-O A</b>			<b>MLS</b>
	männlich		E	24.08.2021
WBE: 7/9/8	WK: I			
ARR/ARR	Linie: M-Linie			
EMF: 142/71,0/465				
US-EMF: 31.9/8.1				
ZW 99 R - E -/-	F 98/-/116/85 M -			
Gewicht:	WBE:	Index:	WKL:	Prämie:
<b>DE 01 16 202 04476 TH-O</b>	[A] Z		<b>DE 01 16 201 01166 TH-O</b>	M [A] Z
WBE: 9/9/8 WK: I			WBE: 8/8/8 WK: I	
ARR/ARR Linie: M-Linie			<b>DE 01 16 005 58202 TH-O</b>	[A] Z
			WBE: 8/8/8 Fk: 8,4/11/19/18	
ZW 114 R - E 107/108/106 F 110/112/96/101 M -				
<b>DE 01 16 201 26634 TH-O</b>	[A] Z		<b>DE 0109 9646 0135 BY-TK</b>	K [A] E
WBE: 8/9/9 WK: I Linie: K-Linie			WBE: 6/9/7 WK: I	
Fk: 4,7/6/9/9			<b>DE 01 16 005 58300 TH-O</b>	[A] Z
			WBE: 8/8/8 Fk: 7,2/8/15/15	
ZW 126 R 100 E 112/117/119 F 98/-/124/95 M -				
<b>Züchter und Besitzer:</b> Jens-Uwe Otto, Unterdorf 4, 98530 Rohr				

SZ0003